



西安天本生物工程有限公司
Xi'an Tianben Bio-Engineering Co., Ltd.

淫羊藿提取物

颠覆性工艺 造就高性价比产品

淫羊藿苷 10%-98%

淫羊藿双苷 10%20%

淫羊藿素 98%

淫羊藿黄酮 10%20%

公司：西安天本生物工程有限公司

电话：029-88341709 /029-88341708

传真：029-88341870

网址：<http://www.tianbensw.com>

地址：陕西西安高新区沣惠南路 34 号摩尔中心 A 幢 15A06



原料来源 Raw Material Source

为小檗科植物淫羊藿 *Epimedium brevicornu Maxim.* 的干燥叶部分提取。本公司优选甘肃地道药材淫羊藿的干燥叶子提取，指标符合药典标准。

	
淫羊藿原料	优质供应商

产品概况 Product Overview

产品名称：淫羊藿提取物

英文名称：Epimedium Extract

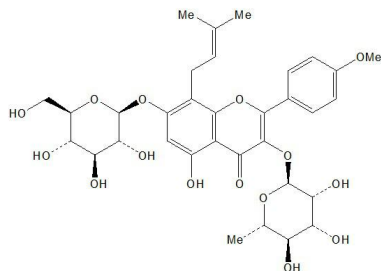
拉丁学名：*Epimedium brevicornu Maxim.*

规格：淫羊藿苷 Icariin 10%-98%

性状：棕黄色至淡黄色精细粉末

分子式： $C_{33}H_{40}O_{15}$

分子结构式：



分子量：676.65



CAS 编号: 489-32-7

熔点: 231 ~ 232℃

溶解性: 溶于乙酸乙酯、乙醇, 不溶于氯仿、醚、苯。

38%浓度的酒精中可溶解本品为 27mg/L, 温度条件为 25℃。本品在 10ml 的甘油中能溶解 20 毫克。

规格: 淫羊藿双苷 Icariins 10% 20%




性状: 棕黄色精细粉末

规格: 淫羊藿素 Icaritin 98%

性状: 黄色精细粉末

CAS 编号: 118525-40-9

检测方法: 高效液相色谱 HPLC

		
淫羊藿苷 10%	淫羊藿苷 98%	淫羊藿素 98%

主要应用领域:

	
补肾壮阳保健品	预防骨质疏松医药



建议添加量 Recommended Dosage

根据中国药典 2015 版上对药材的剂量推荐，推算出本品纯品的安全剂量：成人每人每天不超过 100mg。

产品优势 Our Strong Points

1. 严密的质量控制体系，专业的项目服务团队
2. 10 余年的提取纯化经验
3. 资质齐全，经过陕西植提协会优质供应商认证
4. 源头厂家，一手货源，给您最大的利润空间
5. 最重要的是产品具有超高的性价比！性价比！性价比！



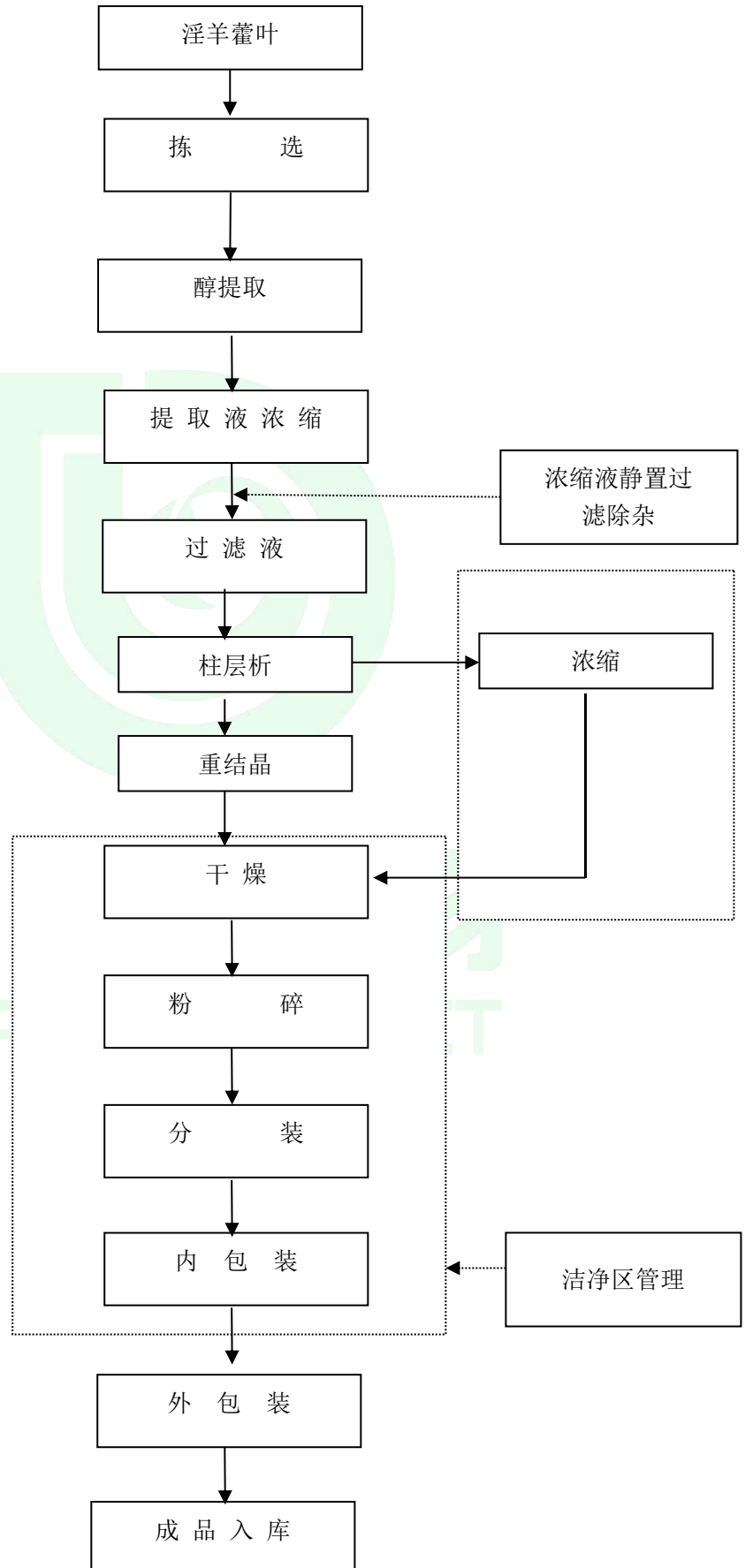
淫羊藿提取物工艺流程图 Flow Chart

符合内控质量标准

选出杂质

粉碎粒度 80 目

外观整洁、无污染





提取物质量标准 Standards

标准名称	淫羊藿质量标准			版本号	A
标准编号	TB-ZY-ZL-ST-001			颁发部门	质量部
编制人	王菲	审核人	张金平	批准人	
编制日期	2018.12.29	审核日期	2019.01.01	批准日期	

1.目的: 本标准适用于以淫羊藿为原料经提取而成的规格为 10%~98%的淫羊藿甙生产制造和市场流通。

2.范围: 标准规定了淫羊藿甙的检验方法、规格指标和标签、包装、运输、贮存要求。

3.质量要求:

表 1 感官要求

项目	规格要求	检验方法
色泽	黄绿色至淡黄色精细粉末	目测
气味	味辛	感官测定
外观	均匀、无可见异物的粉末	目测

表 2 理化要求

项目	指标	检验方法
干燥失重(105° C 3H) ≤	5.0%	CP2015 版四部通则 0831
炽灼残渣 ≤	5.0%	CP2015 版四部通则 2302
堆积密度	紧密度(g/100ml)	45~65 USP36 616
	松密度(g/100ml)	60~80 USP36 616
粒度(80目筛的通过率, %) ≥	95	CP2015 版四部通则 0982
铅(以 Pb 计) / (ppm) ≤	5	GB 5009.12
砷(As) / (ppm) ≤	2	GB 5009.11
汞(以 Hg 计) / (ppm) ≤	0.5	GB 5009.17
镉(以 cd 计) / (ppm) ≤	0.3	GB 5009.15
重金属[以 Pb 计/(mg/kg)] ≤	10	GB 5009.74
指标成分含量(%) ≥	10~98	TB-QB-001A

表 3 微生物要求

项目	指标	检验方法
细菌总数 / (cfu/g) <	1000	GB 4789.2
霉菌及酵母菌数 / (cfu/g) <	100	GB 4789.15
大肠杆菌	不得检出	GB 4789.3
沙门氏菌	不得检出	GB 4789.4
金黄色葡萄球菌	不得检出	GB 4789.10



4. 控制要求

4.1 包装

包装材料应符合 GB 4806.1 食品安全国家标准 食品接触材料及制品通用安全要求。

4.2 标签

包装标签上应标明：产品名称、批号、规格、净含量、执行标准、生产厂名、厂址、产地、生产日期、保质期、贮存条件。

4.3 运输

运输时必须轻装轻卸，不得与有毒、有害、有异味、易污染物品混装载运，严防挤压、雨淋、暴晒。

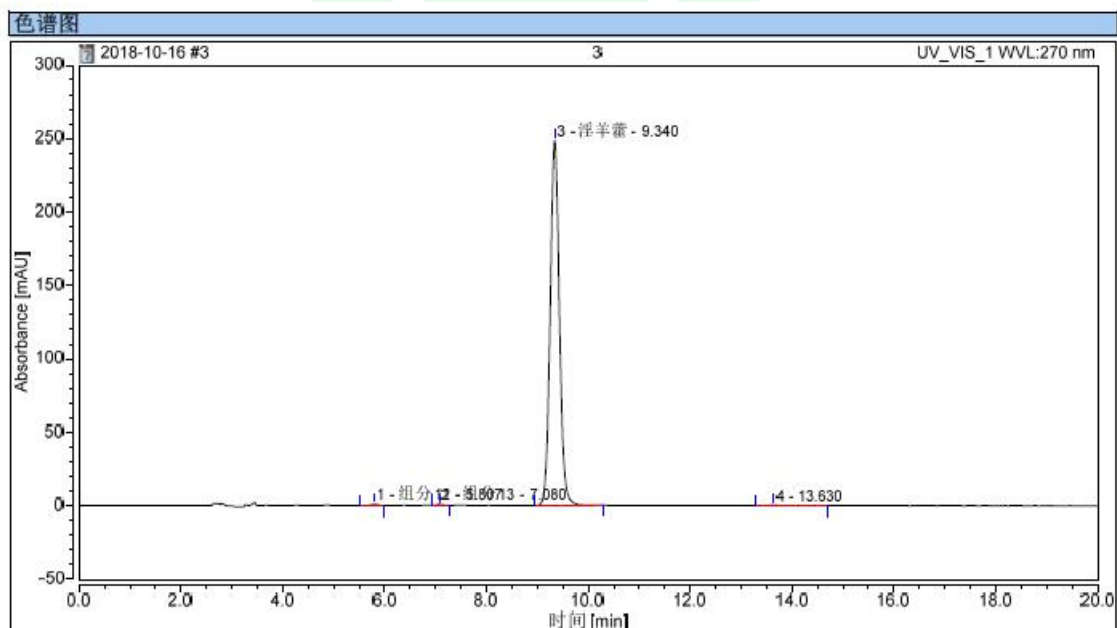
4.4 贮存

产品应贮存于阴凉、干燥的仓库中。避免与有毒、有害、易腐、易污染等物品一起堆放。

4.5 保质期

在符合规定的贮运条件、包装完整、未经开启封口的情况下，保质期为 24 个月。

附录：淫羊藿甙色谱图



淫羊藿对照图谱